

Ladleif ARCHITEKTEN BDA

Reproduktion

Energiesparhäuser
1996

Herausgeber:
Walter Meyer-Bohe
Stuttgart

8.22 Wohnhaus Am Wasserturm in Kassel

Architekten

Ladleif und Mosebach, Kassel

Das Haus befindet sich in einer ökologischen Siedlung, die als Freiraum für experimentelles Wohnen geschaffen wurde.

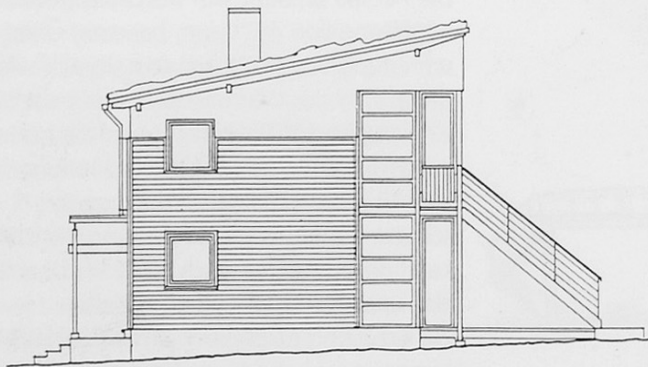
Das Haus wurde für eine Familie mit zwei Kindern entworfen. Dabei wurden die funktional bestimmten Bereiche wie Flur, WC und Bibliothek nach Norden ausgerichtet. Zum Licht, das heißt nach Süden hin ausgerichtet, liegen auf der gesamten Gebäudebreite im Erdgeschoß die Bereiche Wohnen, Essen, Kochen und im Obergeschoß die Schlafzimmer. Eine einläufige Treppe gliedert den offenen Grundriß. Der zweigeschossige Luftraum über der Treppe läßt die Wintersonne tief in das Haus hineinfallen.

Der Grundriß ist so entworfen, daß er auch als Reihenhausgrundriß funktioniert. Angestrebt wurde ein offenes Raumsystem. Die Mehrinvestitionen entstanden bei Wärmedämmung, Heizung und Bauchemie, um auf diese Weise die Unterhalts- und Betriebskosten so niedrig wie möglich zu halten.

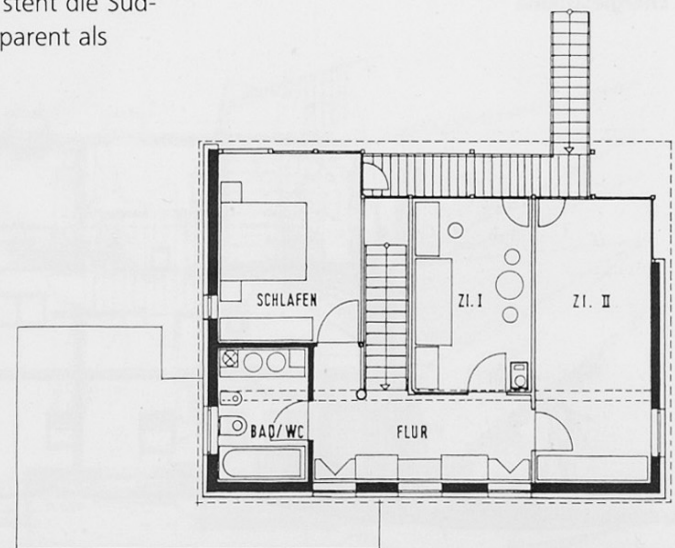
Erd- und Obergeschoß bestehen aus einer Mischkonstruktion aus porosiertem Ziegelvollsteinmauerwerk von 24 cm Dicke und einer hinterlüfteten Fichtenholzfassade. Die U-förmige, zweigeschossige Ziegelmassivwand bildet eine schützende und abschließende massive Speichermasse. Die Massivwände nach Norden, Osten und Westen haben eine 10 cm starke mineralische Außenwanddämmung. Im Gegensatz hierzu steht die Südfassade, die leicht und transparent als

Fachwerkkonstruktion aus Leimholz mit innenliegender mineralischer, 12 cm dicker Wärmedämmung und vertikaler äußerer Verbretterung ausgebildet wurde. Das Gebäude öffnet sich trichterförmig nach Süden. Der kräftige Dachüberstand und die vorgestellte Terrassenkonstruktion halten die Sommersonne ab und liefern Schatten.

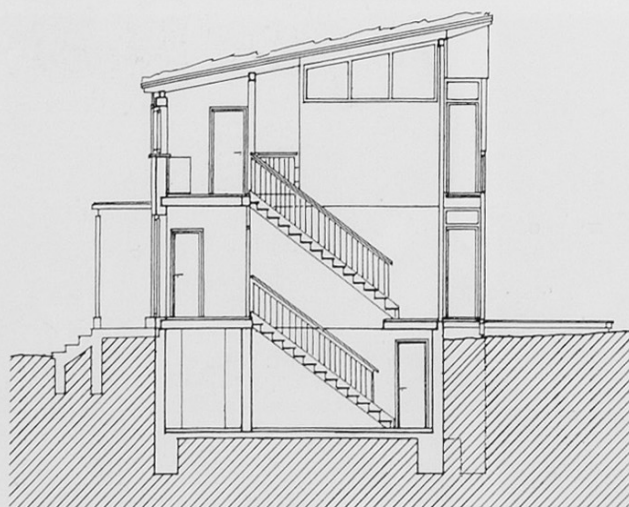
Das Pultdach besteht aus einer hinterlüfteten wärmegeprägten Holzkonstruktion, die untersichtig mit Gipskartonplatten verkleidet ist. Die gesamten Dachflächen einschließlich des Carports sind mit 10 cm Substrat bedeckt und mit Gras bewachsen.



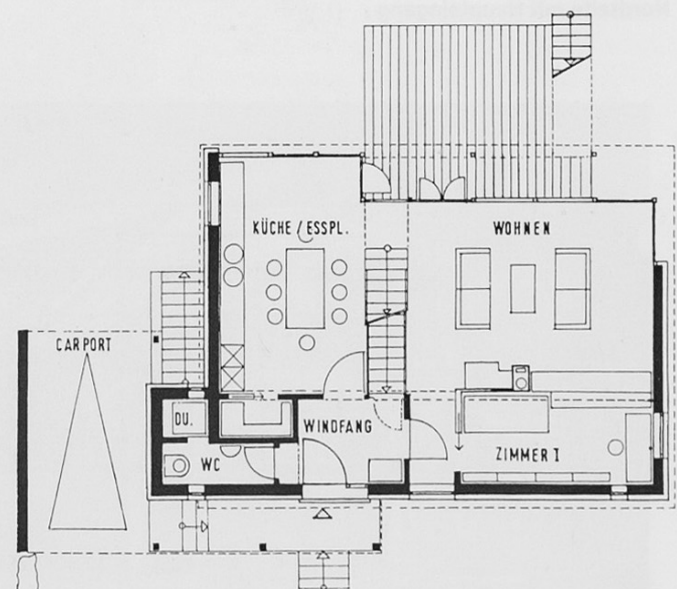
Westansicht



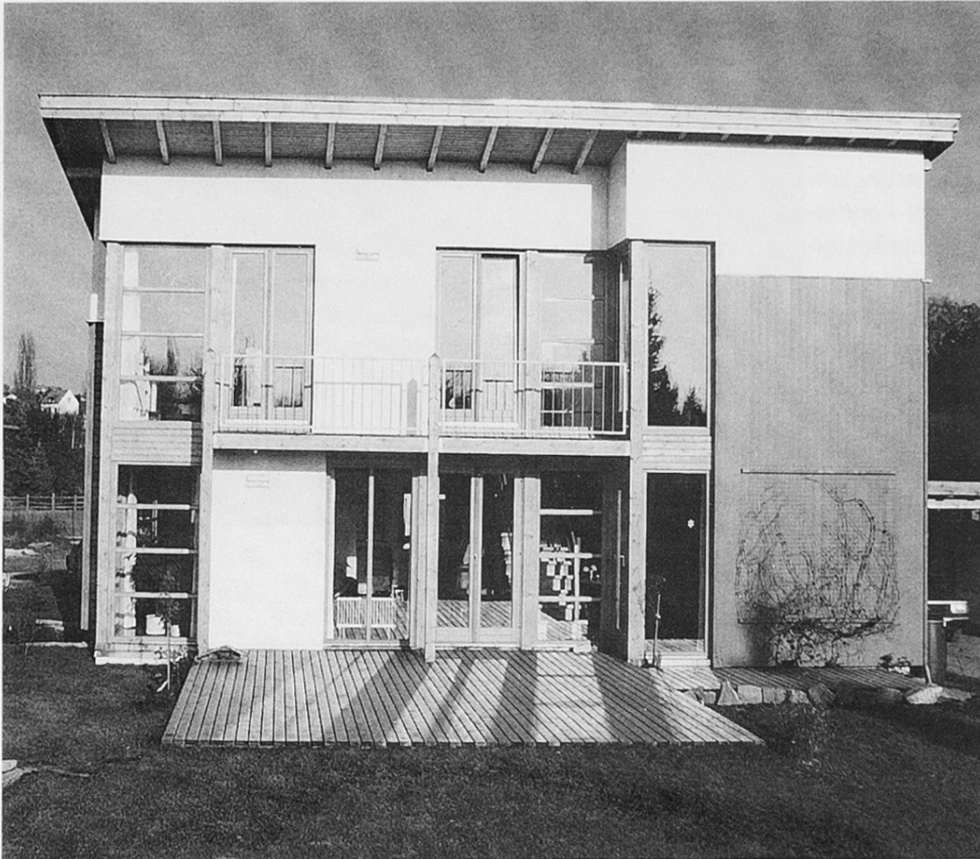
Obergeschoß



Schnitt



Erdgeschoß



Südensicht



Südwest-Ecke



Wohnraum mit Blick zur Küche



Innenansicht Glaserker